

北海道松前高等学校運営予算の概要

- ・道立学校の運営予算は大きく次の3つから成り立っており、北海道教育委員会から予算配分を受け、学校で予算の執行計画をたて運営しています。
- ・予算は固定されているものではなく、この他学校要望により増額されることや、不用となる予算は減額されるなど、予算を有効に活用しています。
- ・この他教職員の給与については、北海道教育委員会から直接本人に支給されています。

① 維持・運営に係る予算 9,798,280円

【各教科に要する経費】

教材、実験実習用材料の購入代
など

【特別活動に係る経費】

入学のしおり、学校要覧、卒業
証書印刷代 など

【維持、運営等に係る経費】

光熱水費、電話代、複写機リ
ース、ゴミの廃棄代等、各種旅費
など



【図書整備に係る経費】

図書館用図書の購入代 など

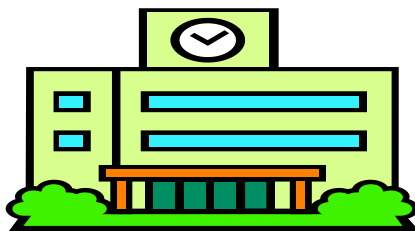
② 校舎管理等に係る予算 152,200円

【校舎管理に係る経費】

飲用水等の水質検査代 など

【整備、補修に係る経費】

校舎等施設の補修 など



年間予算 10,053,880円

③ その他の予算 103,400円

生徒健康診断に要する経費 など

